



Travelport

Worldspan

Rent A Car Manual

目 次

1. レンタカー会社参加レベル	3
2. チェーンコードの検索	3
3. 車種のコード	4
4. ロケーションコード	5
5. 空車照会	7
(1) 基本入力	7
(2) 条件の入力	8
(3) PNR を表示して	9
(4) 空車照会表示後のエントリ	9
(5) 予約、ルール、詳細、仕様、右に移動のエントリ	9
6. 予約 — 4ステップブック	12
(1) PNR 無しの予約	12
(2) PNR がある予約	14
(3) 直接予約	16
7. オプション入力	16
8. カーアップセル	17
9. レンタカー予約表示	18
10. 変更・キャンセル	19
11. レンタカースクリプト	22
12. レンタカー予約に関するコード表示	33
13. レンタカー会社情報ページ	34

1. レンタカー会社参加レベル

ワールドスパンのレンタカーシステム—Worldspan Car Select では、20を超えるレンタカー会社（チェーン）と結ばれており、343日先の予約までとることが出来ます。レンタカー会社の参加レベルは Car Source (#マーク), AccessPLUS(\$マーク), Non-AccessPLUS (マーク無し) の3つのレベルに分かれています。参加会社のリストは **>HELP CAR LIST** で確認することが出来ます。

(1) Car Source (#)

一番高い参加レベルで、レンタカー会社のデータベースから直接料金、空車状況などの情報を表示することが出来ます。空車照会を表示すると#マークが表示され、予約と同時にレンタカー会社から予約番号が戻ってきます。

(2) AccessPlus (\$)

空車照会を表示すると\$マークが表示され、予約と同時にレンタカー会社から予約番号が戻ってきます。

(3) Non AccessPlus (マーク無し)

空車照会を表示すると何もマークが表示されない会社です。レンタカー予約を完了した後に予約番号が戻ってきます。

2. チェーンコードの検索

レンタカー会社には2桁のコード（チェーンコード）が設定されており、空車照会などは全てこのチェーンコードと共に表示されます。また、レンタカーリストを表示するときにチェーンコードを入力することによって、表示の範囲を特定のレンタカー会社のみに限定することも可能です。

(1) チェーンコードからレンタカー会社名を検索

入力: **>CRCZD**
(a) チェーンコード

表示例 1

>CRCZD	
ZD-BUDGET	<u>LOCKED</u> - NO

LOCKED ⇒ NO: ワールドスパンから予約可能
 YES: ワールドスパンから予約不可
 (レンタカー会社がシステムを更新中)

すべてのコードは>INFO CRG/V で確認出来ます。 下記のリストは一部抜粋です。

カテゴリ		タイプ	
M*	ミニ	B*	2/3ドア
N	ミニ・エリート(E)	W*	ワゴン
C*	コンパクト	S*	スポーツカー
R	スタンダード・エリート(E)	E	クーペ

シフト/駆動		燃料/エアコン	
M*	マニュアル/不明	R*	不明/あり
N	マニュアル/4WD	N*	不明/なし
A*	オートマチック/不明	D	ディーゼル/あり
B	オートマチック/4WD	Q	ディーゼル/なし

* マーク : 既存のコード
E マーク : エリート

新しいコード (*なし) を使用しているレンタカー会社は>CRC-CCC で確認して下さい。

4. ロケーションコード

ロケーションコードはレンタカー会社の住所や電話番号を確認したり、ロケーションを指定して空車照会を表示するときに使います。

リストの表示 : >CRG/L

コードの説明

コード	説明	コード	説明
A = Airport	空港内・空港の外	C = City	市内
E = East	市の中心部の東	H = Hotel	ホテル
N = North	市の中心部の北	O = Off Terminal	空港の外
P = Port/Ferry	港・フェリーターミナル	X = Rail	駅
S = South	市の中心部の南	T = Terminal	空港内
W = West	市の中心部の西		

特定の都市や空港のリストを表示する場合、都市コード (NYC, LON 等) を入力すると「City - 市内」にあるレンタカー会社のリストが表示されます。 空港コード (JFK, LHR 等) を入力すると指定した空港にあるレンタカー会社のリストが表示されます。都市コードと空港コードが同じ場合 (LAX, FRA 等) は両方のリストが表示されます。

都市コードを指定して： >CRL**LAX**
 空港コードを指定して： >CRL**JFK**
 チェーンコードを指定して： >CRL**LLON/CZI**
 (a) Cとチェーンコードを入力
 ロケーションコードを指定して： >CRL**HNL/LC**
 (a) Lとロケーションコードを入力
 複数のロケーションコードを指定： >CRL**HNL/LA-C-H**
 (最高3つまで指定可能)
 リストの再表示： >CRL*****

表示例

HNL		APT - CITY - HOTEL (a)		
		24JAN-TU/25JAN-WE (b)		
LN	CO	LOC	TITLE	ADDRESS
001	#EY	O01	ECONOMY HONOLULU	3251 N NIMITZ HIGHWAY
002	#ZI	T01	HONOLULU INTL APO	300 RODGERS BLVD
003	#ZL	T01	HONOLULU INTERNATIONAL	2912 AOOLELE ST
(c)				

- (a) 指定した都市とロケーション
- (b) 入力した日付と翌日の日付
- (c) ラインナンバー、チェーンコード、ロケーションコード、タイトル、住所

上記リストからそれぞれのレンタカー会社の店舗の詳細を表示することが出来ます。

ラインナンバーを指定して： >CRD**1**

表示例

EY-ECONOMY	TUE 24JAN / WED 25JAN	PHONE:808 833 7575
HNL O001 - ECONOMY HONOLULU		506 22992000
3251 N NIMITZ HIGHWAY		
HOURS:		
HONOLULU	TUE 24JAN	800A-700P
96819	WED 25JAN	800A-700P
WRITTEN CONFO: NO		
CITY POLICIES INDEX		
>CRD*ALLFACTS (COMPLETE POLICY INFORMATION)		

詳細画面に関する詳しい説明は後述の空車照会を参考にして下さい。

5. 空車照会

空車照会は3 4 3日先まで表示することができます。

(1) 基本入力

PNR 無しの場合 **>CRA HNL 1APR3APR /ARR-10A /DT-1P**
 (a) (b) (c) (d) (e)

- (a) エントリ開始のコマンド
- (b) 空港コード
- (c) ピックアップと返却日
- (d) 空港到着予定時間 (24 時間表示も可能)
- (e) レンタカー返却時間 (24 時間表示も可能)

(注) スペース無しで入力して下さい。

空車照会は安い料金順に表示されます。

表示例

>CRAHNL1APR3APR/ARR-10A/DT-1P										
LN	CO	CODE	TOTAL	RATE	FREE	G-	FLT	LOC	RATECD	BASE RATE
(b)	(c)	(d)	(e)	(f)	(g)	(h)	(i)	(j)	(k)	
01#AD	ECAR		9043	UNL		-	SHTL	LBWE2		2496W @ (1)
02#AD	CCAR		9492	UNL		-	SHTL	LBWE2		2652W @
03#AD	ICAR		10390	UNL		-	SHTL	LBWE2		2964W @
04#ZT	ECAR		10478	UNL*		-	SHTL	RCUD3		3265D @
>CR0(-- >CRR(--RULES >CRD(--DETAILS >CRA/M(--MAKES >CRAR(MR (m)										

- (a) 通貨コード (端末が設置してある国の通貨で表示)
- (b) ラインナンバー
- (c) レンタカー会社の参加レベルとチェーンコード
 - #マーク Car Source
 - \$マーク AccessPLUS
 - マークなし Non-AccessPLUS
- (d) 車種
- (e) 税金などを含むトータル料金 (Car Source のみ)
 - N 表示されている料金はリクエスト
 - Q 表示されている料金は情報用の料金
正しい料金は予約時に確認

- (f) フリーマイル
 - UNL 制限無し
 - XXX* ルールをチェック
 - XXXM XXX マイルまで
 - XXXK XXX キロまで
 - 0K、0M フリーマイルの設定無し
- (g) ギャランティ
 - 空欄 必要なし
 - CC クレジット・カード番号が必要
- (h) 到着便の情報
 - - 必要なし
 - Y 必要
- (i) レンタカー会社の場所
 - O ターミナルの外
 - T ターミナルの中
 - CNTR ターミナルの中（シャトルで車まで移動）
 - TERM ターミナルの中（徒歩で車まで移動可能）
 - SHTL シャトルでカウンター、車まで移動
- (j) 料金コード
- (k) 税金などを除いた料金とプランコード
 - X 1週間ごと
 - W 週末
 - D 1日ごと
 - M 月ごと
 - H 1時間ごと
 - B パッケージレート
- (l) @ 料金を端末を使用している国の通貨で表示
- (m) 予約、ルール、詳細、仕様、右に移動のエントリ
 - 後述（5）を参照

（2）条件の入力

チェーンコードの指定： >CRAHNL01OCT04OCT/ARR-10A/DT-1P/CZD
 複数のチェーンコードを指定： >CRAATL12FEB14FEB/ARR-0900/DT-1600/CZD-ZE
 （6社まで指定可能）
 バンガード（AN）を指定： >CRAHNL01OCT04OCT/ARR-10A/DT-1P/CAN
 車種の指定： >CRALAX15SEP18SEP/ARR-10A/DT-1P/VICAR
 通貨の指定： >CRASEA01NOV04NOV/ARR-0900/DT-1500/EUS
 ロケーションコードと
 チェーンコードを指定： >CRAMIA1MAR2MAR/ARR-8A/DT-5P/LC02/CZR
 One Way レンタル： >CRALAX20DEC24DEC/ARR-11A/DT-6P/DO-SFO
 （乗り捨て）
 ドロップオフの場所・ロケーションコードと
 チェーンコードを指定： >CRAPDX10MAR13MAR/ARR-10A/DT-1P/CZR/DO-PDXC01

(3) PNR を表示して

セグメント指定: >CRAS1 (Onto がある場合)
 返却日と返却時間を指定: >CRAS1/D-18OCT/DT-1500

(注) Onto が無い場合は返却の時間の指定は必須です。返却日を指定しない場合は翌日返却の空車照会が表示されます。

チェーンコードを指定: >CRAS1/D-12MAR/DT-10A/CEZ

(4) 空車照会表示後のエントリ

次の画面を表示: >CRAD
 前の画面に戻る: >CRAU
 最初の画面に戻る: >CRAT
 最後の画面の再表示: >CRA*
 条件を含む画面に変更: >CRA/CZD (Budget レンタカーを指定)
 >CRA/VICAR (車種の指定)

(5) 予約、ルール、詳細、仕様、右に移動のエントリ

空車照会を表示させると画面の一番下に下記のエントリが表示されます。それぞれの情報
 を表示させたあと、空車照会の画面を再表示する場合は上記 >CRA* が使えます。

>CR0 (a)	>CRR (b)	>CRD (c)	>CRA/M (d)	>CRAR (MR) (e)
----------	----------	----------	------------	----------------

(a) 空車照会から予約

PNR 表示後タブキーを使ってカーソルを>CR0(まで移動させ、--に予約
 したいレンタカーのラインナンバーを入力して発信します。

>CR0 (3) (ラインナンバー 3 を予約)

(b) ルール画面の表示

タブキーを使ってカーソルを>CRR (まで移動させ、--に確認したいルー
 ルのラインナンバーを入力して発信します。

>CRR (1) (ラインナンバー 1 のルールを表示)

表示例

```
#AD-ADVANTAGE          ** SOURCE RULES **      ADV HONOLULU
3179 N NIMITZ HWY HONOLULU HONOLULU HI US 96820      8088340461
PICK UP - HNL 001          DROP OFF - HNL 001
PICKUP DETAILS: OFFSITE - SHUTTLE TO COUNTER AND CAR
HOURS: SUN 01APR 0700 2200
      TUE 03APR 0700 2200
      PICKUP SUN 01APR      RETURN TUE 03APR      RATE CODE: LBWE2
ECAR - KIA RIO OR SIMILAR
      WEEKEND              CUR      FREE      CHARGE
      RATE                 32.00 USD      UNL      --
      EXTRA WEEK          --      --      --
      EXTRA DAY           32.00 USD      UNL      --
      EXTRA HOUR          8.00 USD      UNL      --
)>
```

(c) 詳細画面の表示

タブキーを使ってカーソルを>CRD (まで移動させ、--に表示させたい
詳細のラインナンバーを入力して発信します。

>CRD (2) (ラインナンバー2の詳細を表示)

表示例

```
AD-ADVANTAGE          SUN 01APR / TUE 03APR      PHONE:808.834.0461
HNL 0001 - HONOLULU          800.777.5500
3179 NORTH NIMITZ HIGHWAY
HONOLULU          HOURS:
HI                SUN 01APR  700A-1000P
96820             TUE 03APR  700A-1000P
WRITTEN CONFO: YES
                  CITY POLICIES INDEX
>CRD*ALLFACTS (COMPLETE POLICY INFORMATION      ①
>CRD*AGE      (AGE REQUIREMENTS
>CRD*CDW      (COLLISION DAMAGE WAIVER
>CRD*CRED     (CREDIT CARD INFORMATION FOR GUARANTEES/DEPOSITS
)>
```

- ① 詳細画面を表示後、さらに確認したい項目の (までタブキーでカーソルを移動させ発信すると選択した項目の詳細が表示されます。

例) >CRD*AGE (AGE REQUIREMNTS の (で発信

表示例

```

AD-ADVANTAGE      HNL 0001      HONOLULU
** AGE **                SUN 01APR

ON MOST RENTALS THE MINIMUM AGE IS 25 WITHOUT AN
ADDITIONAL AGE DIFFERENTIAL CHARGE AND 21 WITH AN AGE
DIFFERENTIAL CHARGE.
.
FOR CUSTOMERS WHO ARE AGE 21-25 AN AGE DIFFERENTIAL
CHARGE OF USD 15.00 PER DAY WILL APPLY IN ADDITION TO
THE NORMAL RENTAL RATE.

                >CRD*ALL (LOCATION DETAILS/INDEX
>
    
```

(d) 車の仕様の表示

タブキーを使ってカーソルを>CRAM (まで移動させ、--に表示させたい仕様のラインナンバーを入力して発信します。

>CRAM(1 (ラインナンバー 1 の車の仕様を表示)

表示例

```

AD-ADVANTAGE      HNL 0001      HONOLULU                SUN 01APR
                UNSPECIFIED FUEL/POWER WITH AIR
CODE  MANUFACTURER  MODEL                DOORS  PSGR  RANGE
ECAR -A  HYUNDAI    ACCENT                2-4    4     0-0  MI

                >CRD*MAKES (TYPE INDEX                >CRD*ALL (LOCATION DETAILS/INDEX
    
```

(e) 右に移動

画面は横に長くなっているため右側に隠れている部分があります。右側にある情報を表示する場合はタブキーを使ってカーソルを>CRAR(MRの(まで移動させ発信します。左に戻る場合はカーソルを>CRAL(MLの(まで移動させ、発信して下さい。

表示例

```

>CRAR
HNL AIRPORT          01APR-SU-10A/03APR-TU-1P          CAT-S/P  JPY
LN CO CODE TOTAL RATE FREE      DESCRIPTION
01#AD ECAR          9043      UNL  KIA RIO OR SIMILAR
02#AD CCAR          9492      UNL  CHEVY AVEO OR SIMILAR
03#AD ICAR          10390     UNL  TOYOTA COROLLA OR SIMILAR
04#ZT EDAR          10478     UNL* CHEVROLET AVEO OR SIMILAR
>CR0(-- >CRR(--RULES >CRD(--DETAILS >CRA/M(--MAKES >CRAL(ML
    
```

6. 予約 - 4ステップブック

レンタカー予約は今まで説明した項目を含む4つのステップで完了出来ます。

ステップ1 : 空車照会 = CRA
 ステップ2 : ルール確認 = CRR
 ステップ3 : 詳細確認 = CRD
 ステップ4 : 予約 = CR0

レンタカー予約は予約と同時に予約番号が戻り、レンタカー会社側に予約が作成されますので PNR 完了 (EOT) 前に「中断=Ignore」しないようにして下さい。

(1) PNR 無しの予約

空車照会表示後、ルールや詳細を確認したあとに予約します。

入力 : >CR01/NM-WORLDSPAN TEST

CR0 レンタカー予約開始のコマンド
 1 ラインナンバー
 /NM- 名前を苗字、名前の順番で入力
 苗字と名前の間に / は使えません

表示例

```

>CR01/NM-WORLDSPAN TEST
1 CCR ZL SS01 HNL 01OCT 05OCT ECAR /BS-1P/RG-USD 24.28DY UNL 2
(a) (b) (c)
4.28XD UNL 12.14XH UNL /RC-CALDYX/LT01/ARR-1000/DT-1300/NM-WORLD
(d) (e)
SPAN TEST/RI-ESTIMATED TOTAL PRICE IS 158.29 USD/CF-841681232COU
(f) (g)
NT #ZL# (h)
IATA NBR NOT ON FILE QUEUE AGENCY INFO TO ZL
ESTIMATED TOTAL PRICE IS 158.29 USD #ZL# (i)
    
```

- (a) レンタカー会社 2 レターコード
- (b) 車種
- (c) 料金 : USD24.28DY デイリー料金
UNL フリーマイル 制限無し
24.28XD 1日ごとの超過料金
12.14XH 1時間ごとの超過料金
- (d) 料金コード
- (e) レンタカー会社の場所 T ターミナル内 O ターミナルの外
- (f) 料金に関する情報
- (g) 予約番号
- (h) チェーンコードと Car Source インジケータ
- (i) レンタカー会社からのメッセージ

レンタカーの予約は予約番号が表示された時点でレンタカー会社に出来上がっています。後日、PNR を表示する為にレンタカー予約後、名前（一）、電話番号（9*）、発券情報（7T）を入力し PNR を完成させ、ワールドスパンに記録を登録します。PNR を完成させないとレンタカーの予約が表示できなくなります。予約番号が表示されないレンタカー予約も後日、レンタカー会社から回答が返ってきますので PNR を完成させて下さい。

表示例

```

>-WORLDSPAN/TESTMR#9*1234-5678T WORLDSPAN TRAVEL IDE#7T/
>*R
1.1WORLDSPAN/TESTMR*ADT
1 CCR ZL SS01 HNL 01OCT 05OCT ECAR /BS-1P/RG-USD 24.28DY UNL 2
4.28XD UNL 12.14XH UNL /RC-CALDYX/LT01/ARR-1000/DT-1300/NM-WORL
SPAN TEST/CF-841681232COUNT #ZL#
P- 1.2Z71234-5678T WORLDSPAN TRAVEL IDE
T- 1.T/
TKG FAX-NOT PRICED FARE TYPE EX
**** ITEMS SUPPRESSED ****/IC ①
>E
WE SPAN THE WORLD/3URLU7
    
```

- ① レンタカーを予約するとレンタカー会社からのメッセージ (/SA-フィールド) や料金に関する情報 (/RI-フィールド) などは PNR の後ろに隠れている場合があります。それらの情報を表示したい場合は > *IC と入力して下さい。

表示例

```
>*IC
1 CCR ZL HK01 HNL 01OCT 05OCT ECAR /BS-1P/RG-USD 24.28DY UNL 2
4.28XD UNL 12.14XH UNL /RC-CALDYX/LT01/ARR-1000/DT-1300/NM-WORL
SPAN TESTMR/RI-ESTIMATED TOTAL PRICE IS 158.29 USD/CF-841681232C
OUNT #ZL#
>
```

(2) PNR がある予約

PNR を表示してレンタカーを予約する場合、名前は PNR の名前が自動的に入力されます。複数名の PNR の場合、名前を入力しないとシステムは自動的にネームフィールド 1 番の名前を入力します。グループタイトルがネームフィールド 1 番に入力されている場合は必ず、/NM- のエントリで個人名を入力して下さい。入力しませんでしたと下記のエラーメッセージが表示されます。

エラーメッセージ

*AP NN -NAME OR /NM-*AP CORRECT FIELDS AND RE-ENTER

空車照会表示後、ルールや詳細を確認し >CR0 (に予約したいラインナンバーを入力し発信して下さい。レンタカー予約後、PNR を完了 (EOT) して下さい。

1. PNR を表示

```
1P- L3N422
1.1SUZUKI/TAROMR*ADT
1 DL 618Y 15APR SU NRTPDX HK1 1530 0835 /O $ E
2 DL 617Y 20APR FR PDXNRT HK1 1355 1655 #1/O $ E
P- 1.2Z7 03-5400-7267T WORLDSPAN TYO/ TEST
T- 1.T/
TKG FAX-NOT PRICED FARE TYPE EX
**** ITEMS SUPPRESSED ****/DR
>
```

2. 空車照会を表示しルール、詳細を確認し>CR0 (にラインナンバーを入力して発信

```
>CRAS1/D-17APR/DT-5P
PDX AIRPORT 15APR-SU-835A/17APR-TU-5P CAT-S/P JPY
LN CO CODE TOTAL RATE FREE G- FLT LOC RATECD BASE RATE
01#ZE CCAR 9930 UNL - TERM MCLE 2534W @
02#ZE ECAR 9930 UNL - TERM MCLE 2534W @
03#ZT EDAR 10082 UNL* - SHTL RXHE3 1894W @
>CR0 (3-- >CRR(--RULES >CRD(--DETAILS >CRA/M(--MAKES >CRAR(MR
```

発信するとPNRの名前が自動に入力され、レンタカーの予約が取れます。

```
CCR ZT SS01 PDX 15APR 17APR EDAR /BS-1P/RG-USD 24.29WD UNL 3
6.54XD UNL /RC-RXHE3/LT01/ARR-DL0618-0835/DT-1700/NM-SUZUKI TARO
MR/RI-EST TOTAL CHARGE 129.26/CF-FK8LZ8 #ZT#
```

3. PNRを確認後、完了 (EOT) します。

表示例

```
>*R
1P- L3N422
1.1SUZUKI/TAROMR*ADT
1 DL 618Y 15APR SU NRTPDX HK1 1530 0835 /O $ E
2 CCR ZT SS01 PDX 15APR 17APR EDAR /BS-1P/RG-USD 24.29WD UNL 3
6.54XD UNL /RC-RXHE3/LT01/ARR-DL0618-0835/DT-1700/NM-SUZUKI TARO
MR/CF-FK8LZ8 #ZT#
3 DL 617Y 20APR FR PDXNRT HK1 1355 1655 #1/O $ E
P- 1.2Z7 03-5400-7267T WORLDSPAN TYO/ TEST
T- 1.T/
TKG FAX-NOT PRICED FARE TYPE EX
**** ITEMS SUPPRESSED ****/DR/IC
>E
WE SPAN THE WORLD/L3N422
>
```


(3) 直接予約

直接予約とは空車照会を表示せず下記の必須項目を入力して予約する方法です。

- 必須項目：
- 都市コード
 - ピックアップの日付と時間
 - 返却日と時間（返却日を指定しない場合は翌日返却になりますが、返却時間の指定は必須です。）
 - レンタカー会社
 - 車種
 - 名前（PNR を表示していない場合のみ）

PNR 無しの入力：

>CRNHNL14AUG17AUG/CZI/VECAR/ARR-9A/DT-3P/NM-WORLDSPAN TEST

PNR を表示して（セグメント1番、レンタカー会社、車種を指定）：

>CRNS1/CZD/VSCAR

7. オプション入力

空車照会や予約をするときにオプションを付け加えることができます。 使用できるすべてのオプションは>INFO CROPT で確認できます。下記の表は一部抜粋です。

オプション	エントリ	例題	空車照会	予約
到着予定時間	/ARR-	/ARR-10A	○	○
チェーンコード	/C	/CAL	○	
通貨の指定	/E	/EUSD	○	○（ユーロのみ）
ドロップオフ	/DO-	/DO-SFO	○	○
返却時間	/DT-	/DT-1P	○	○
返却日	/D-	/D-10MAR	○	○
マイレージカード番号	/FT-	/FT-NW123456789	○	○
ギャランティ	/G-	/G-CCAX12...EXP12-08	○	○
名前	/NM-	/NM-ITO YUKO MS	○	○
装備品(*)	/SQ-	/SQ-CSI	○	○
特別なメッセージ	/SI-	/SI-NEED A RED CAR	○	○
車種	/V	/VICAR	○	○

- * 装備品のリクエストはレンタカー会社によってはレンタカー予約時に車だけ OK し装備品は OK になっていない場合があります。 予約後、レンタカー会社に装備品が OK になっているか確認することをお勧めします。

8. カーアップセル

カーアップセルとはレンタカー予約時に自動的にアップグレードされた車種のオファーが表示されるプロダクトです。このプロダクトに参加しているレンタカー会社は **>CRC-UPSELL** で確認できます。

1. 空車照会を表示し、ルールや詳細を確認します。

表示例

```

>CRALAX1JUN2JUN/ARR-10A/DT-1P/CZE
#ZE-HERTZ      FOR SPECIFIC TAXES-CHARGES - SEE LOCAL POLICY
MIN AGE 20 - MOST CAR CLASSES. 20-24 RATE DIFFERENTIAL APPLIES
LAX / AIRPORT      01JUN-FR-10A/02JUN-SA-1P      CAT-S/P  JPY
LN CO CODE TOTAL RATE FREE  G-  FLT  LOC    RATECD  BASE RATE
01 ZE ECAR      10444  UNL      -   SHTL  MCLE      3860W  @
02 ZE CCAR      10575  UNL      -   SHTL  MCLE      3938W  @
    
```

2. ラインナンバーを指定して予約します。

上記空車照会画面からラインナンバー1番のレンタカーを予約するとカーアップセルに参加しているレンタカー会社の場合、下記の画面が表示されます。

表示例

```

LAX / AIRPORT      01JUN-FR-10A/02JUN-SA-1P      CAT-S/P  JPY
LN CO CODE TOTAL RATE FREE  G-  FLT  LOC    RATECD  BASE RATE
01#ZE ECAR      10444  UNL      -   SHTL  MCLE      3860W  @
                                SELL>CR01      (a)
UPGRADE YOUR CLIENTS RESERVATION FOR A TOTAL OF      (b)  131 JPY
02#ZE CCAR      10575  UNL      -   SHTL  MCLE      3938W  @
                                *UPGRADE* >CR02(      (c)
>CRR(--RULES  >CRD(--DETAILS  >CRA/M(--MAKES  >CRAR(MR
>
    
```

- (a) はじめの選択どおりラインナンバー1番を予約する場合 **>CR01(** のところで発信します。
- (b) アップグレードした場合の差額
- (c) アップグレードしたレンタカーを予約する場合 **>CR02(** のところで発信します。

どちらにするかを決め、予約して下さい。

9. レンタカー予約表示

(1) レンタカーPNR の表示

レンタカーのみの PNR の表示も通常の PNR と同じように出来ます。

リファレンスを指定して： **> * 4AB5CD**
 チェーンコード、ピックアップの日付、名前を指定して：**> * CZT/11JUNLAX-SUZUKI**

(2) レンタカー会社のデータベースから PNR を表示

「Car Reservation Display」に参加しているレンタカー会社の予約をした場合、その会社のデータベースから PNR を表示することが出来ます。参加しているレンタカー会社は **>INFO CAR RES** で確認してください。

ワールドスパンの PNR を表示しセグメント番号を指定してレンタカー会社側の PNR を表示します。

入力： **>@@CZE * S1**

表示例

```

HERTZ RESERVATION IS CONFIRMED CONF NBR- F36403496D0
CUSTOMER NAME- WORODSPAN TEST
PICKUP- LOS ANGELES AP ARR- 01JUN12 1000
RETURN- LOS ANGELES AP 02JUN12 1300
CAR CLASS- B00 (CCAR) COMPACT CAR AUTOMATIC CCAR
RATE- USD 50.49WD UNL XDAY
RATE CODE- MCLE DROP FEE- 0.00
>

```

10. 変更・キャンセル

レンタカー予約の変更・キャンセルは予約番号が戻って来てから行います。

(1) 予約の変更・削除

変更・削除はレンタカー会社によって変更できる内容が異なるため事前に、>INFO XXZ (XXにレンタカー会社のチェーンコードを入力)で詳細をご確認下さい。
変更後も予約番号は同じ番号が使われ、変更に対するキャンセル番号も表示されません。

入力 : >INFO ADZ

```

> ACCESSPLUS ADVANTAGE CAR INFO ADZ

FEATURES-
  * CONFIRMATION NUMBERS RETURNED PRIOR TO END TRANSACTION
  * BEST RATE OPTION /RC-BEST
PROCESSING-
  - UPON SELLING THE CAR - A CONFIRMATION NUMBER WILL
    AUTOMATICALLY BE APPENDED TO THE SEGMENT.
  - IF THE SELL IS VIA ACCESSPLUS - $AD$ WILL FOLLOW THE
    CONFIRMATION NUMBER. IF $AD$ DOES NOT APPEAR THE SELL
    WAS NOT VIA ACCESSPLUS BUT SOLD FROM THE WORLDSPAN
    DATABASE.
CHANGE/DELETE- ←
  A CHANGE IS SENT TO ADVANTAGE VIA ACCESSPLUS AS A
  MODIFICATION INSTEAD OF A CANCEL/REBOOK. IF THE) >MD
  ACCESSPLUS LINK IS DOWN - IT IS SENT VIA TELETYPE.
  ALL OPTIONS CAN BE CHANGED EXCEPT FOR--
    /BS- /C- /CF- /N
  ALL OPTIONS CAN BE DELETED EXCEPT FOR--
    /ARR- /BS- /C /CF- /D /DC- /DT- /ID- /NM- /RC-

```

車種の変更： >CR@ 1 /V ECAR (スペース無しで入力して下さい)
 (a) (b) (c)

- (a) レンタカー予約変更のコマンド
- (b) レンタカーセグメント番号
- (c) 車種の変更

表示例

```

1 CCR ZE XX01 LAX 01JUN 02JUN CCAR /BS-1P/RG-USD 50.49WD UNL 6
3.49XD UNL 47.62XH UNL /RC-MCLE/LT15/ARR-1000/DT-1300/NM-WORODSP
AN TEST/RI-APPROX TTL USD135.58 INC TAX-OTH CHGS/SA-MIN AGE 20 -
MOST CAR CLASSES. 20-24 RATE DIFFERENTIAL APPLI/CF-F36403496D0
#ZE#
1 CCR ZE SS01 LAX 01JUN 02JUN ECAR /BS-1P/RG-USD 49.49WD UNL 6
2.49XD UNL 46.87XH UNL /RC-MCLE/LT15/ARR-1000/DT-1300/NM-WORODSP
AN TEST/RI-APPROX TTL USD133.90 INC TAX-OTH CHGS/SA-MIN AGE 20 -
MOST CAR CLASSES. 20-24 RATE DIFFERENTIAL APPLI/CF-F36403496D0
#ZE#
APPROX TTL USD133.90 INC TAX-OTH CHGS
FOR SPECIFIC TAXES-CHARGES - SEE LOCAL POLICY
APPROX TTL INC TAX-TRF-AP SVC CHG-VLCR-TUF
)>
    
```

マイレージカード番号の変更： >CR@1/FT-AA1234567
 ドロップオフの場所を変更： >CR@1/DO-SFO
 ピックアップ日を変更： >CR@1/D11FEB
 返却日を変更： >CR@1/D-13FEB
 両方の日付を変更： >CR@3/D12FEB14FEB

マイレージカード番号の削除： >CR@1/FT-
 装備品の削除： >CR@2/SQ-

すべての変更・削除に関するエント리는 >HELP CR@OPT を参考にして下さい。

(2) 予約のキャンセル

レンタカー予約のキャンセルには2つの入力方法があります。

入力 : >CRX (全てのレンタカーセグメントをキャンセル)
 >X4 (セグメント4番のレンタカーをキャンセル)

変更と同様にキャンセル番号は戻って来ません。

表示例

```

1P- 730CH7
  1.1WORLDSPAN/TESTMR*ADT
  1 CCR ZE HK01 LAX 01JUN 02JUN ECAR /BS-1P/RG-USD 49.49WD UNL 6
  2.49XD UNL 46.87XH UNL /RC-MCLE/LT15/ARR-1000/DT-1300/NM-WORODSP
  AN TEST/SA-MIN AGE 20 - MOST CAR CLASSES. 20-24 RATE DIFFERENTIA
  L APPLI/CF-F36403496D0                    #ZE#
P- 1.2Z7 03-5400-7267T WORLDSPAN TYO/ TEST
T- 1.T/
TKG FAX-NOT PRICED FARE TYPE EX
**** ITEMS SUPPRESSED ****/IC
>X1
NEXT REPLACES 1
>
    
```

キャンセル後、PNR を完了してください。

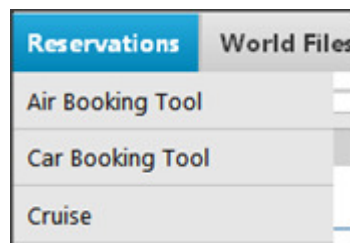
1.1. レンタカーSCRIPT

レンタカー予約をSCRIPTを使用して簡単に行うことができます。ワールドスパン予約画面にもワールドスパンのエントリを使用したときに表示される画面が同時に表示されます。但し、予約の変更、キャンセルはSCRIPTでは出来ないでワールドスパン上で行ってください。

1. メニューバーの RESERVATION をクリックします。



2. RESERVATION のリストが表示されたら Car Booking Tool をクリックします。



3. クリックすると下記の画面が表示されます。

Car Booking Tool

Shop/Sell Direct Sell

Pick-Up Location* Drop-Off Location

Pick-Up Date* Time* Drop-Off Date* Time*

Rental Car Company select up to 6 (hold ctrl key)

- All Car Companies
- Ace-AC
- Advantage-AD
- Alamo-AL
- Auto Europe-ZU
- Avis-ZI
- Blueway-BW
- Budget-ZD
- Deluxe RAC-DX
- Discount-DS

Car Type multiple selection (hold ctrl key)

- All Cars
- Mini
- Mini Elite
- Economy
- Economy Elite
- Compact
- Compact Elite
- Intermediate
- Intermediate Elite
- Standard

[specific car code](#)

[More Options](#) [Settings](#) [Continue](#)

4. 画面の説明

Pick Up Location *	レンタカーを借りる場所
Drop-Off Location	返却する場所
Pick Up Date *	借りる日付 (カレンダーをクリックして日付を選択することも可能)
Time *	借りる時間
Drop-Off Date *	返却する日付 (カレンダーをクリックして日付を選択することも可能)
Time *	返却する時間 (借りる時間が自動的に入力されるので、必要に応じて 上書きして下さい。)
Rental Car Company	レンタカー会社 (6つまで指定可能。コントロールキーを押しながら選択)
Car Type	車種 (複数選択可能。コントロールキーを押しながら選択)
Specific Car Code	特定車種のコードを指定 (3つまで指定可能。車種のコードは- (ハイフン) で 区切って入力)
Settings	未使用
More Options	その他のオプション入力の画面を表示 (次ページ参照)
	必要な情報を入力後、クリック
	入力内容を消去
	スクリプトの使用を中止

「More Options」をクリックすると下記の画面が表示されますので、必要事項を入力して「Continue」をクリックしてください。

The screenshot shows a web form titled "Hide Options Settings". It contains several input fields and a dropdown menu. On the left side, there are fields for "Corporate ID Number", "Rate Code", "Tour Code", "Booking Source", "Billing Reference", "Credit Card Guarantee Information" (with sub-fields for "Code & Nbr" and "Exp Date"), and "Supplementary Information". On the right side, there are fields for "Frequent Renter ID Number", "Rate Category" (a dropdown menu currently set to "All"), "Frequent Flyer/Traveler", "Voucher Number", and "Currency Code". At the bottom right, there is a "Special Equipment" section with a dropdown menu listing options like "Child Seat/Infant", "FM Radio", "Hatchback Car", etc. A "Continue" button is located in the bottom right corner of the form area.

Hide Option



オプション入力画面を閉じる

必要な情報を入力後、クリック

<入力例>


例題：HNLで10月1日から2日までレンタカーを借りる

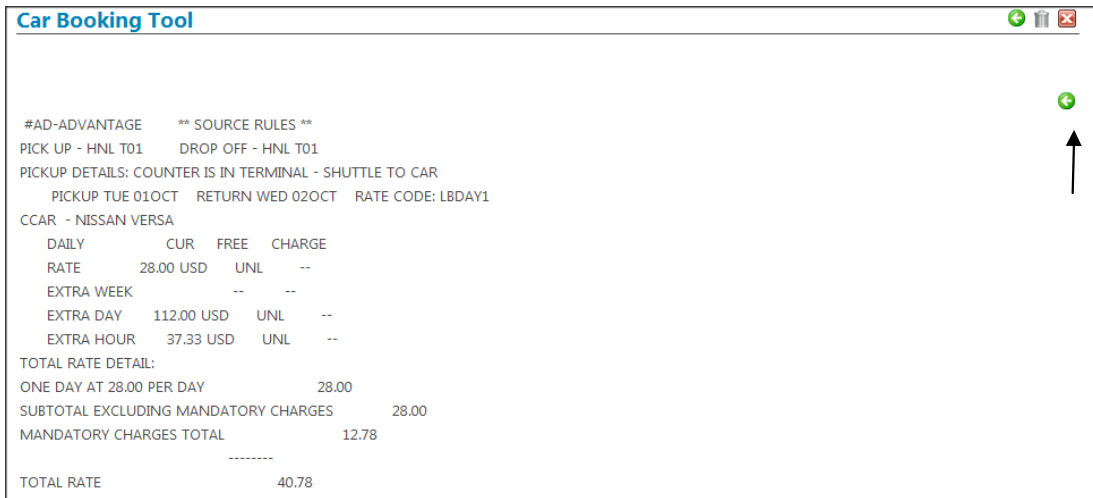
(1) 必要な項目を入力し「Continue」をクリックします。


(2) 下記の料金表の画面が表示されます。

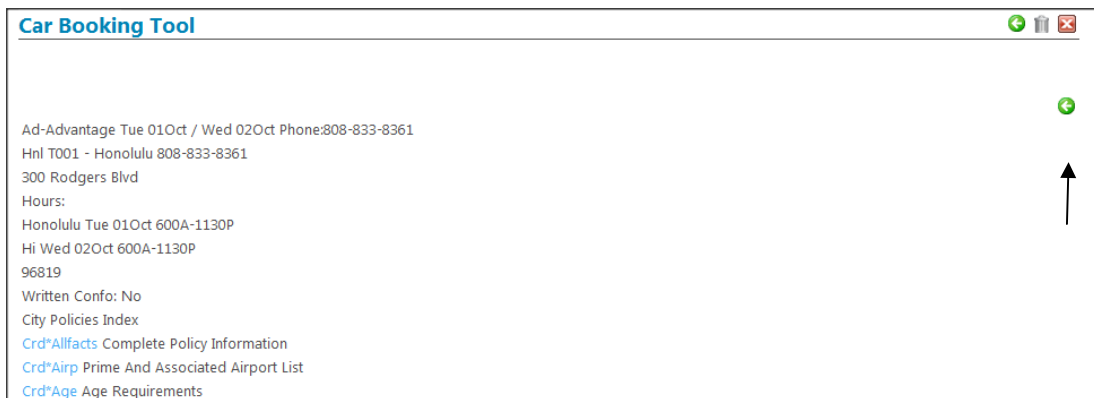
Vendor	Car Type	Total	Mileage	Options		
ZT	EDAR - Economy	5023	Unlimited*	Sell	Rules	Details
ZT	ECAR - Economy	5023	Unlimited*	Sell	Rules	Details
ZT	XXAR - Special	5045	Unlimited*	Sell	Rules	Details
ZT	CDAR - Compact	5128	Unlimited*	Sell	Rules	Details
ZT	CCAR - Compact	5128	Unlimited*	Sell	Rules	Details
ZR	ECAR - Economy	5268	Unlimited*	Sell	Rules	Details
ZR	EDAR - Economy	5268	Unlimited*	Sell	Rules	Details
ZR	XXAR - Special	5295	Unlimited*	Sell	Rules	Details
ZR	CDAR - Compact	5379	Unlimited*	Sell	Rules	Details
ZR	CCAR - Compact	5379	Unlimited*	Sell	Rules	Details


- Modify Your Search 最初のページに戻る
- Car Type 車種を表示
- Sell レンタカーを予約
- Rules ルールを表示
- Details 詳細を表示
- More Rates 次ページを表示
- Previous Rates 前ページに戻る (More Rates をクリックしたあと)

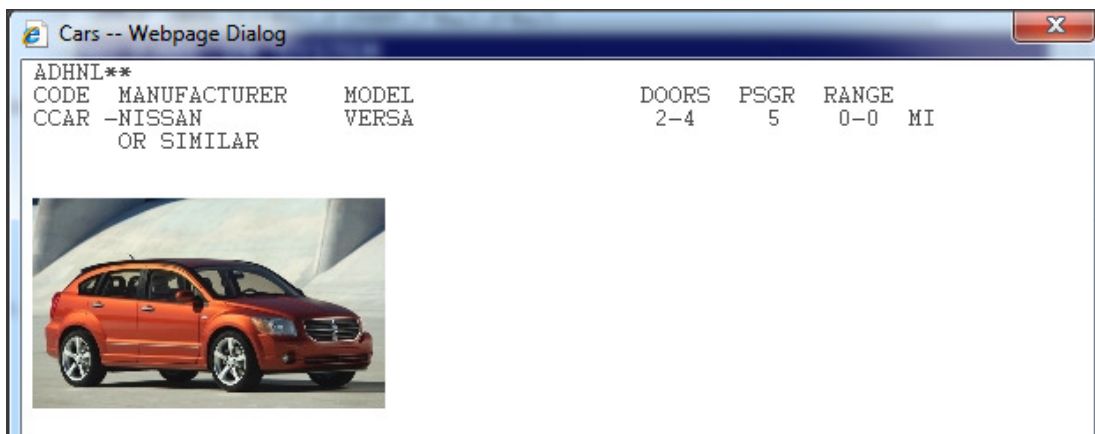
- (3) 「Rule」をクリックすると下記の画面が表示されます。ルール確認後  (矢印の方) をクリックし (2) 料金表の画面に戻って下さい。



- (4) 「Detail」をクリックすると下記の画面が表示されるので、調べたい内容のリンクをクリックして下さい。確認後、 (矢印の方) をクリックし (2) の料金表の画面に戻って下さい。



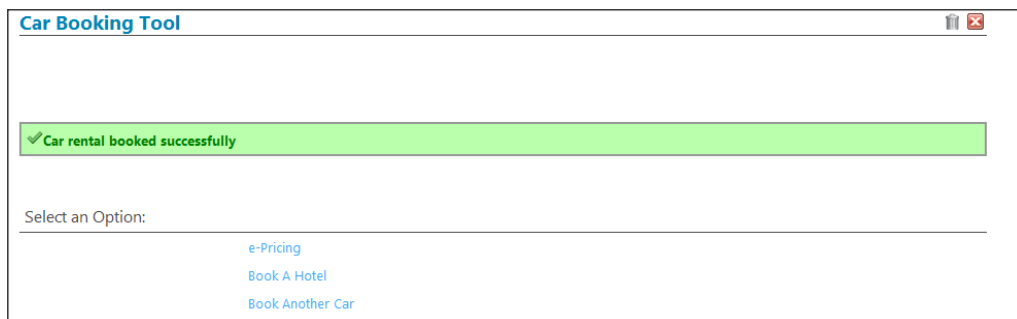
- (5) 車種を調べたいときは「Car Type」をクリックして下さい。画面を閉じる場合は  をクリックして下さい。



- (6) 予約する車を決め「Sell」をクリックすると「名前を入力」の画面が表示されるので名前を入力し「Continue」をクリックします。



- (7) クリックすると下記の画面が表示され、レンタカーが予約されたことを確認できます。



予約発券画面をクリックし、名前 (> ABE/TAROMR)、電話番号 (> 9-担当者名)、発券フィールド (> 7T) を入力し PNR を完了してください。

または、次ページ (8) 以降のステップに従い、PNR を完了してください。

- (8) メニュータブの「Reservation」をクリックし「PNR Basics」をクリックすると、「PNR Creation Tool」の画面が表示されます。* マークが必須項目です。

- (9) 「Name」が選択されているので入力し、OK をクリックします。

- (10) 「Telephone」が選択されているので「Agent's Name」をクリックし担当者名を入力し、OK をクリックします。

PNR Creation Tool

Booking Tools ▶

Name* Telephone* Ticketing*
 Form of Payment Address Remarks
 Frequent Flyer Ignore PNR End PNR
 Level 1 World File... Secure Flight Docs

Agency Telephone Contact

Agent's Name

Traveler's Telephone Numbers

Home Telephone

Business Telephone

Contact Name

Ok

- (11) 「Ticketing」が選択され、「TAW」と「Date」に本日の日付と「Category」に「00」が入力された画面が表示されます。

PNR Creation Tool

Booking Tools ▶

Name* Telephone* Ticketing*
 Form of Payment Address Remarks
 Frequent Flyer Ignore PNR End PNR
 Level 1 World File... Secure Flight Docs

Ticketing Field

Ticketing Format: * TAW TAX T/
 Date: *
 Category: *
 Remarks:

Ok

「T/」をクリックしてOK をクリックして下さい。(次ページ参照)

(12) 下記画面が表示されるので「End PNR」をクリックして下さい。

(13) OK をクリックすると赤字で PNR のリファレンスが表示されます。予約画面には >ER 済みの PNR が表示されているので、>I (PNR 中断) してください。

 をクリックしてスクリプトの画面を閉じてください。

```

>ER
1P- OMZN9G
  1.1ABE/TAROMR*ADT
  1 CCR ZT HK01 HNL 01OCT 02OCT EDAR /BS-1P/RG-USD 46.03DY UNL /
RC-RCUD1/LO01/ARR-1000/DT-1000/NM-TAROMR ABE/CF-FVL29B
  #ZT#
P- 1.RRD 81-3-5400-7267-T WORLDSPAN HELP DESK TOKYO YAMADA
T- 1.T/
TKG FAX-NOT PRICED FARE TYPE EX
**** ITEMS SUPPRESSED ****/IC
>
    
```

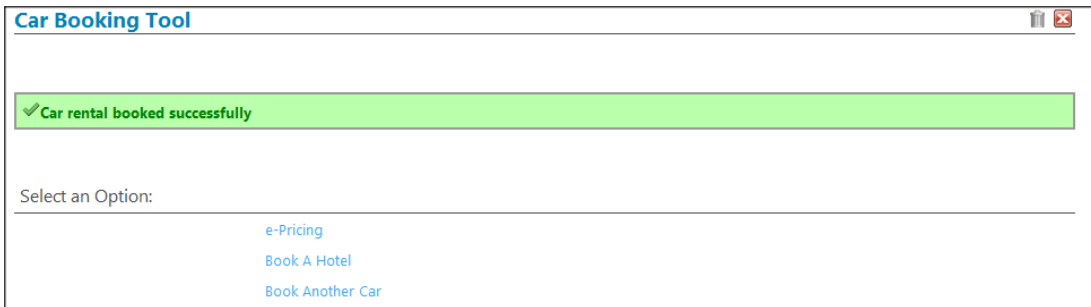
あらかじめ PNR をワールドスパン予約画面に表示してレンタカーの予約をする場合は下記ようになります。

- (1) スクリプトを表示すると PNR に予約されている日付が入力済みの画面が表示されます。必要に応じて内容を上書きし、その他の項目を入力し「Continue」をクリックします。

- (2) 下記の画面が表示されるので、予約したい車種の「Rules」等をクリックして必要な情報を確認して下さい。


Vendor	Car Type	Total	Mileage	Options
ZT	ECAR - Economy	25090	Unlimited*	Sell Rules Details
ZT	EDAR - Economy	25090	Unlimited*	Sell Rules Details
ZT	XXAR - Special	25174	Unlimited*	Sell Rules Details
ZT	CCAR - Compact	25602	Unlimited*	Sell Rules Details
ZT	CDAR - Compact	25602	Unlimited*	Sell Rules Details
ZR	EDAR - Economy	26308	Unlimited*	Sell Rules Details
ZR	ECAR - Economy	26308	Unlimited*	Sell Rules Details
ZR	XXAR - Special	26417	Unlimited*	Sell Rules Details
ZR	CCAR - Compact	26846	Unlimited*	Sell Rules Details
ZR	CDAR - Compact	26846	Unlimited*	Sell Rules Details

(3) 必要な情報確認後、予約する車種を決め「Sell」をクリックして下さい。画面には下記のメッセージが表示されます。



予約画面にはレンタカーを含むPNRが表示されていますので、内容を確認し、>Eで発信しPNRを完了してください。

```
>*I
1 UA 880Y 01OCT TU NRTHNL HK1 1925 0730 /O $ E
2 CCR ZT SS01 HNL 01OCT 05OCT EDAR /BS-1P/RG-USD 47.00DY UNL 7
.99XH UNL /RC-RCUD3/LO01/ARR-UA880-0730/DT-1020/NM-KAWASAKI TARO
MR/CF-FVSV2H #ZT#
3 UA 879Y 05OCT SA HNLNRT HK1 1020 1325 #1/O $ E
>
```

 をクリックしてスクリプト画面を閉じてください。

12. レンタカー予約に関するコード表示

レンタカー会社で使われているコードと意味は、HELP CAR TERMS で調べる事が出来ます。

入力 : >HELP CAR TERMS

表示例

```
> CAR SELECT - CAR TERMS HELP CAR TERMS
THE FOLLOWING IS A LIST OF TERMS /AND CORRESPONDING CODES/
THAT ARE USED IN THE CAR RENTAL INDUSTRY--
CODE EXPLANATION
----
AAN AVIS ASSIGNED NUMBER
BCN BUDGET ASSIGNED NUMBER
ABS AUTOMATIC BRAKING SYSTEM
ABG -OR- AB AIRBAG
AC AIR-CONDITIONED
ACFM AUTOMATIC CONFIRMATION
ACRISS ASSOCIATION OF CAR RENTAL SYSTEM STANDARDS
ADV ADVANCE BOOKING NOTICE)>
```

1 3. レンタカー会社情報ページ

レンタカー会社によって管理されている各レンタカー会社の情報を参照できるページです。

入力 : >G/CAR/ETZ
(a) チェーンコードと Z

表示例

```

CATEGORY-CAR SUBJECT-ETZ ... ENTERPRISE RENT-A-CAR*ET PAGE 001
001 ***** WELCOME TO ENTERPRISE RENT-A-CAR *****
002 *****
003 ADDRESS CORPORATE ADDRESS G/P02
004 PHONE IMPORTANT PHONE NUMBERS G/P03
008 CARS ENTERPRISE CAR TYPES G/P05
009 DROPS ONE WAY RENTALS G/P06
010 LICENSE LICENSE REQUIREMENTS G/P07
012 AGE AGE REQUIREMENTS G/P09
013 FEES ADDITIONAL FEE INFORMATION G/P10
015 PAYMENT FORMS OF PAYMENT G/P11
016 INSURANCE INSURANCE/COVERAGES G/P12
017 COMMISSION TRAVEL AGENT COMMISSION G/P13
018 EQUIPMENT SPECIAL EQUIPMENT G/P14
021 HELP HELP BOOKING ENTERPRISE G/P1)>
    
```

内容を見る場合はページを指定して下さい。

入力 : >G/P5

表示例

```

CATEGORY-CAR SUBJECT-ETZ ... CAR CLASSIFICATION PAGE 005
003 VEHICLES DISPLAYED ARE EXAMPLES ONLY. MAKES AND MODELS
004 VARY BY LOCATION. PERFORM AN AVAILABILITY DISPLAY TO
005 SEE AVAILABLE CAR TYPES BY RENTAL STATION.
006 *
007 *WHEN A RANGE IS LISTED FOR DOORS/ PASSENGERS OR LUGGAGE
008 THIS INDICATES THAT THE INFORMATION VARIES DEPENDING ON
009 THE ACTUAL MODEL RECEIVED AT THE TIME OF RENTAL.
010 *
011 *LUGGAGE CAPACITY IS THE ESTIMATED AMOUNT OF A MEDIUM
012 LUGGAGE THAT WILL FIT IN THE VEHICLE.
013 *****
014 CLASS MAKE/MODEL DESCRIPTION PSGR DOORS BAGS
015 *****
016 ECAR CHEVROLET AVEO OR SIMILAR 4 2 )>
    
```