

## Worldspan go!に初めてログインした時のパスワード変更について

Worldspan go!に初めてログインする時にパスワードの変更を求められますので、最初にお渡ししたパスワードからお客様の希望する任意のパスワードに変更していただきますよう、お願いいたします。

- 1 . Worldspan go!にアクセスします。契約時にお渡しした LOGIN ID と PASSWORD を入力して、Go!ボタンを押します。



The image shows the Worldspan go! login interface. On the left is the 'go!' logo in green. To the right is a login form with the following elements:

- A yellow box containing the text: "Worldspan is committed to providing travel alerts, news updates, and links to valuable information. For more information, Click Here."
- Fields for "LOGIN ID" and "PASSWORD".
- A "Go!" button.
- Links for "Go! Here First", "Rules & Registration", and "Lost Password".
- A "Select Language" dropdown menu.
- Copyright notice: "Copyright 1998,1999,2000 WORLDSPAN, L.P. All Rights Reserved."

- 2 . パスワードの有効期限が切れたので、パスワードを変更してくださいというメッセージが表示されますので、Current Password に 1 . で入力したパスワードを、New Password と Confirm Password にお客様が希望する任意のパスワード（両方とも同じもの）を入力してから、OK を押します。

**Your password has expired. You must provide a new password before being allowed to continue.**



The image shows a password change form with the following elements:

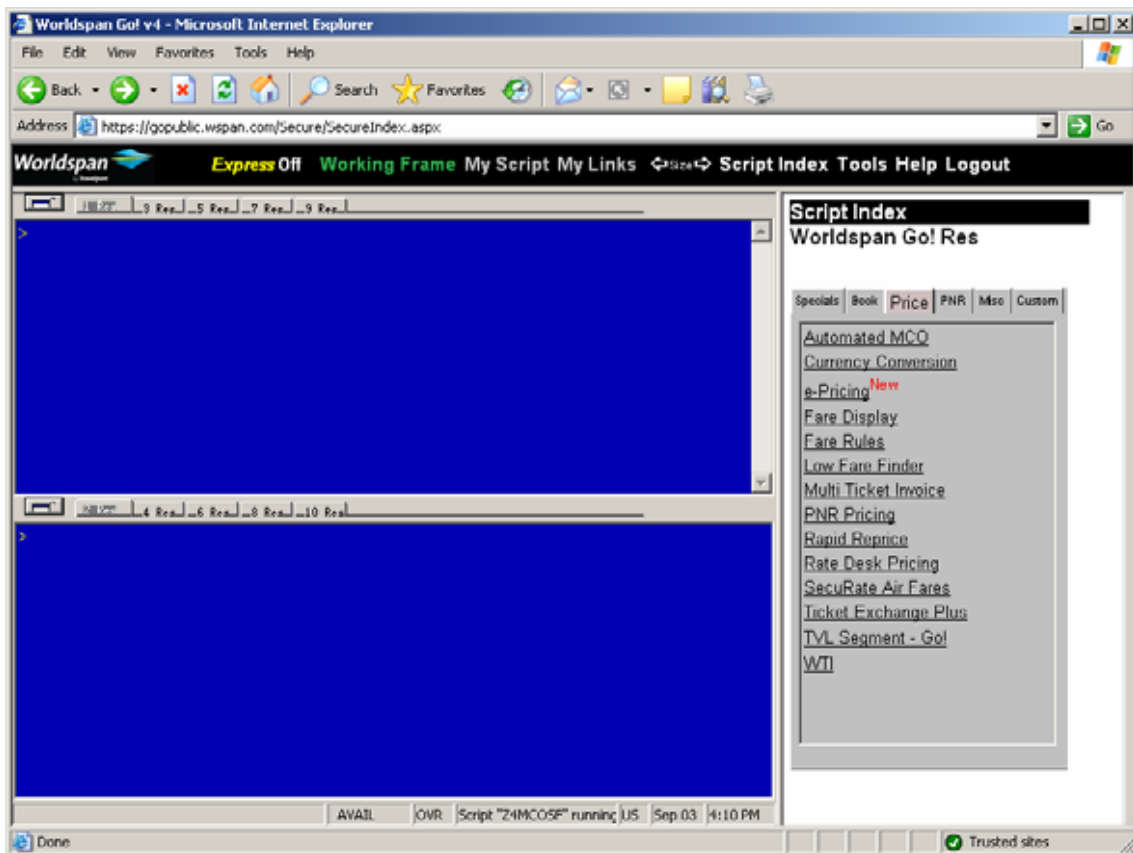
- A red heading: "Required".
- Labels for "Current Password:", "New Password:", and "Confirm Password:".
- Three input fields, each with a red arrow pointing to the left.
- Buttons for "OK" and "Exit".

3 . パスワードに問題が無ければ、パスワードの変更が正常に終了したというメッセージが表示されますので OK を押します。

**Password successfully changed.**



4 .Worldspan go!をご利用になれます。次回ログオン時からは契約時にお渡ししたLOGON ID と新しいパスワードを使用してログオンしてください。



この件に関してご質問の点がございましたら、お気軽に Worldspan Helpdesk 0120-441-778 もしくは 03-5400-7267 までご連絡くださいませ。