



**Travelport Smartpoint v5.3.1**  
**Ancillary Services Script**  
**Quick Guide**

トラベルポート・スマートポイント v5.3.1  
アンシラリーサービス スクリプト  
クイックガイド

## アンシラリーサービスとEMD-A について

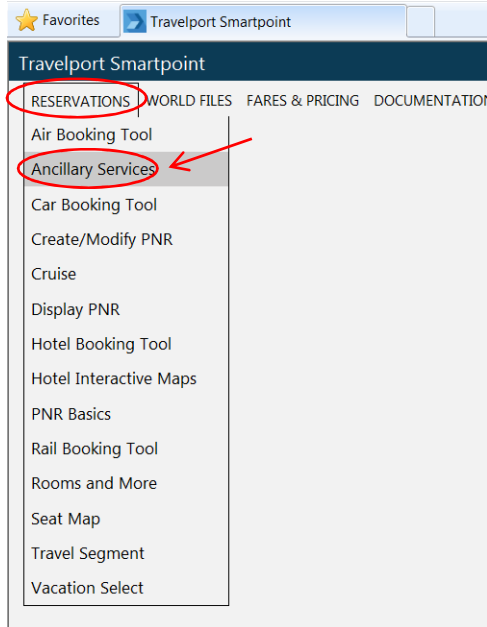
アンシラリーサービスとEMD-Aについては、弊社ホームページ「各種マニュアル」ページの「トラベルポート・アンシラリーサービス・EMD-A キックガイド」をご参照ください。

## アンシラリーサービス スクリプトについて

Travelport Smartpoint version 5.3ではアンシラリーサービスのリクエストは予約・発券画面上でマニュアル入力のみ可能でしたが、v.5.3.1ではスクリプトを使用してのリクエストが可能になりました。

このスクリプトを使用することで、アンシラリーサービスのリクエストを簡単に行なうことができます。

「RESERVATIONS」メニューから「Ancillary Services」をクリックすると、画面右側のSmart Panelにスクリプトが表示されます。



### <スクリプトを使用してのアンシラリーサービスリクエスト方法>

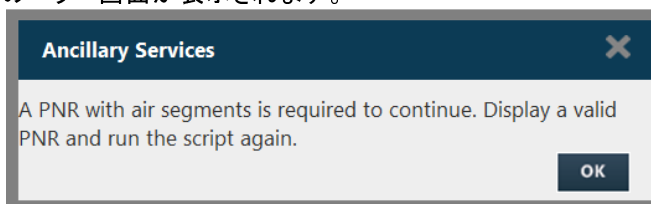
1. PNRを表示します。

```
1P- 2XWV2V
  1YAMAMOTO/HIROSHIMR*ADT  2.1YAMAMOTO/HANAKOMS*ADT
1 AB8154Y 20NOV TH TXLORY HK2 0650 0840 /O $ E
P- 1. ABC 03-1234-5678-T WORLDSPAN TRAVEL
T- 1.T/
TKG FAX-NOT PRICED FARE TYPE EX
**** ITEMS SUPPRESSED ****/DR
>
```

2. 「RESERVATIONS」メニューから「Ancillary Services」をクリックします。

\* PNRが表示されていないとSmart Panel にスクリプトは表示されません。

下記のエラー画面が表示されます。



- 画面右側のSmart Panel にスクリプトが表示されます。  
表示してあるPNRに対応したアンシラリーサービスのリストが表示されます。  
(下記の例は上記のPNRの例に対応したアンシラリーサービスのリスト)

ORMATION SMART TOOLS SETTINGS

Smart Panel

**Ancillary Services**

Passenger: HIROSHIMR YAMAMOTO Note: Frequent Flyer number may affect ancillary pricing. Add Frequent Flyer numbers prior to selecting ancillaries. Filter: All

Service	Price
HIROSHIMR YAMAMOTO 1 TXL>ORY	
PREPAID 2ND TO 5TH ADD PC 32 AB 16640.00 JPY	0
PREPAID 2ND TO 5TH ADD PC 23 AB 9710.00 JPY	0
SPORTING FIREARMS AB 6930.00 JPY	0
ALCOHOLIC DRINK CHAMPAIGN AB 1390.00 JPY	0
SCRAMBLED EGGS WITH BACON AB 910.00 JPY	0
SPANISH OMELETTE AB 910.00 JPY	0

ANCILLARY TOTAL  
**0.00**

REVIEW CANCEL

スクロールダウン

\* マニュアルでのエントリ >DAS\* のリストに該当します。

- PNRに複数の旅客がいる場合は、リクエストをする旅客名をプルダウンメニューから選択します。

ORMATION SMART TOOLS SETTINGS

Smart Panel

**Ancillary Services**

Passenger: HIROSHIMR YAMAMOTO Note: Frequent Flyer number may affect ancillary pricing. Add Frequent Flyer numbers prior to selecting ancillaries. Filter: All

Service	Price
HIROSHIMR YAMAMOTO 1 TXL>ORY	
PREPAID 2ND TO 5TH ADD PC 32 AB 16640.00 JPY	0

- グループコードを指定してリストを表示することも可能です。

ORMATION SMART TOOLS SETTINGS

Smart Panel

**Ancillary Services**

Passenger: HIROSHIMR YAMAMOTO Note: Frequent Flyer number may affect ancillary pricing. Add Frequent Flyer numbers prior to selecting ancillaries. Filter: All

Service	Price
HIROSHIMR YAMAMOTO 1 TXL>ORY	
PREPAID 2ND TO 5TH ADD PC 32 AB 16640.00 JPY	0
PREPAID 2ND TO 5TH ADD PC 23 AB 9710.00 JPY	0

BG = Baggage / ML = Meal / PT = Pet  
(→ コードのリストは >INFO ADDLSCVC で確認できます)

6. リクエストするサービスの数を該当する欄に書き込みます。  
サービスの金額が表示されるので、よければ「REVIEW」をクリックします。

FORMATION SMART TOOLS SETTINGS

Smart Panel

**Ancillary Services**

Passenger: HIROSHIMR YAMAMOTO Note: Frequent Flyer number may affect ancillary pricing. Add Frequent Flyer numbers prior to selecting ancillaries. Filter: All

Service	Price	Quantity
HIROSHIMR YAMAMOTO	1 TXL>ORY 910.00	0
PREPAID 2ND TO 5TH ADD PC 32 AB 16640.00 JPY		0
PREPAID 2ND TO 5TH ADD PC 23 AB 9710.00 JPY		0
SPORTING FIREARMS AB 6930.00 JPY		0
ALCOHOLIC DRINK CHAMPAIGN AB 1390.00 JPY		0
SCRAMBLED EGGS WITH BACON AB 910.00 JPY		0
SPANISH OMELETTE AB 910.00 JPY		1

ANCILLARY TOTAL  
**910.00** JPY

REVIEW CANCEL

Click to review selections

\* マニュアルでのエントリ >DAS01L6 N1.1のリストに該当します。

7. リクエストしたサービスのリストが表示されるので、その内容を確認します。

FORMATION SMART TOOLS SETTINGS

Smart Panel

**Ancillary Services**

Summary

Ancillaries	Totals	1 TXL>ORY
HIROSHIMR YAMAMOTO		
SPANISH OMELETTE - AB	910.00	910.00
<b>SUBTOTAL</b>	<b>910.00 JPY</b>	

SPANISH OMELETTE - AB SSR ABML AB \*

\* Airline may need free flow remark for selected ancillaries. Please add the missing remarks for the selected ancillaries.

ANCILLARY TOTAL  
**910.00** JPY

APPLY MODIFY CANCEL

APPLY MODIFY CANCEL

- ・「APPLY」をクリックしてリクエストを決定します。  
PNRは自動的に完了され、再表示(>ER)されます。
- ・「MODIFY」をクリックすると上記“6”のリストが再表示されるので、選択の修正や追加をして下さい。
- ・「CANCEL」をクリックするとスクリプト画面が閉じられ、予約・発券画面に戻ります。

8. 「APPLY」でリクエストを決定する前であれば、「MODIFY」をクリックしてリクエストを変更することができます。「MODIFY」で元のリストに戻るので、変更するリクエストを上書きします。

(例: 先にリクエストしてあるSPANISH OMELETTE を「0」とし、SCRAMBLED EGG WITH BACONに「1」を入れる)

<b>OVER70LB 32KG BAGGAGE</b> AB 28300.00 JPY	<input type="text" value="0"/>
<b>SPORTING FIREARMS</b> AB 7080.00 JPY	<input type="text" value="0"/>
<b>ALCOHOLIC DRINK CHAMPAIGN</b> AB 1420.00 JPY	<input type="text" value="0"/>
<b>SCRAMBLED EGGS WITH BACON</b> AB 920.00 JPY	<input type="text" value="1"/> 920.00
<b>SPANISH OMELETTE</b> AB 920.00 JPY	<input type="text" value="0"/> 0.00
<b>CURRYWURST</b> AB 0.00 JPY	<input type="text" value="0"/>

9. 「APPLY」をクリックすると下記の画面が表示され、自動的に >ER のエントリが発信されます。内容を確認後、「CLOSE」または右上の「X」をクリックしてスクリプトを終了します。

FORMATION SMART TOOLS SETTINGS

Smart Panel

**Ancillary Services**

Summary

Selected Ancillary services are booked.

Ancillaries	Totals	Status	1 TXL>ORY
HIROSHIMR YAMAMOTO SPANISH OMELETTE - AB	910.00	Confirmed	910.00
<b>SUBTOTAL</b>	<b>910.00 JPY</b>		

PAID ANCILLARY TOTAL  
**910.00** JPY

CLOSE

10. 予約・発券画面をクリックし、>IR でPNR を再表示します。SSRのステータスがKK (OK)ならばEMD-Aの発行手続きを取ります。  
(EMD-A 発行の方法は弊社ホームページ「各種マニュアル」ページの「トラベルポート・アンシラリーサービス・EMD-A クイックガイド」をご参照ください)

```

1P- 2XWV2V
  1.1YAMAMOTO/HIROSHIMR*ADT  2.1YAMAMOTO/HANAKOMS*ADT
  1 AB8154Y 20NOV TH TXLORY HK2  0650  0840 /O $ M E
P- 1.ABC 03-1234-5678-T WORLDSPAN TRAVEL
T- 1.T/
TKG FAX-NOT PRICED  FARE TYPE EX
** ADDITIONAL SERVICE DATA EXISTS **  >*DAS(
G-  1.SSRABMLABKK1TXLORY8154Y20NOV-  1.1
    3.SSRADMD1PKK1 TO AB BY 27AUG 1750 OTHERWISE WILL BE CANCELL
ED
**** ITEMS SUPPRESSED ****G/DR
>

>*G
G-  1.SSRABMLABKK1TXLORY8154Y20NOV-YAMAMOTO/HIROSHIMR
    2.SSRASVCABKD1TXLORY8154Y20NOV-YAMAMOTO/HIROSHIMR.G/MAB/ABML
    /SPANISH OMELETTE/A
    3.SSRADMD1PKK1 TO AB BY 27AUG 1750 OTHERWISE WILL BE CANCELL
ED
>

```

11. 一旦「APPLY」をクリックしてリクエストを完了した場合、そのリクエストのキャンセル・変更をスクリプトを使用する行うことはできません。  
マニュアル入力のエントリを使用してキャンセル・変更を行なってください。

#### <キャンセル>

リクエストしたアンシラリーサービスは >3x@ のエントリ でキャンセルできます。  
発信すると「PAID SERVICE CANCELLED」のメッセージが表示され、SSRASVCを含むSSRのステータスが「XX」に変更されます。 SSR をキャンセル後、PNR を完了してください。

#### <変更>

アンシラリーサービスを変更する場合は、すでにOKになっているアンシラリーサービスのSSR をキャンセルし、新たにアンシラリーサービスをリクエストしてください。  
新たなアンシラリーサービスのリクエストはスクリプトから行なうことができます。

- \* 詳細は弊社ホームページ <https://japan.travelportservices.com> 内、「各種マニュアル」ページの「アンシラリーサービス・EMD-A クイックガイド」 16ページをご参照下さい。

## <テキストの入力方法>

アンシラリーサービスをリクエストする際に、サービスの種類によってはSSRに**テキストの入力が必要**場合があります。（「トラベルポート・アンシラリーサービス・EMD-Aクイックガイド」Page 7 参照）

<例: 32Kg 以内のバゲージをリクエストする = 定型テキストでの情報入力が必要>

1. PNRを表示後、アンシラリーサービスのスクリプトを表示させます。
2. サービスのリストからリクエストするサービスの数を該当する欄に上書きします。

Smart Panel

**Ancillary Services**

Passenger: HIROSHIMR YAMAMOTO | Note: Frequent Flyer number may affect ancillary pricing. Add Frequent Flyer numbers prior to selecting ancillaries. | Filter: All

HIROSHIMR YAMAMOTO	1 TXL> ORY 16640.00	
PREPAID 2ND TO 5TH ADD PC 32 AB 16640.00 JPY	<input type="text" value="1"/> 16640.00	
PREPAID 2ND TO 5TH ADD PC 23 AB 9710.00 JPY	<input type="text" value="0"/>	
SPORTING FIREARMS AB 6930.00 JPY	<input type="text" value="0"/>	
ALCOHOLIC DRINK CHAMPAIGN AB 1390.00 JPY	<input type="text" value="0"/>	
SCRAMBLED EGGS WITH BACON AB 910.00 JPY	<input type="text" value="0"/>	
SPANISH OMELETTE AB 910.00 JPY	<input type="text" value="0"/>	

ANCILLARY TOTAL  
**16640.00** JPY

REVIEW CANCEL

3. 右上の「鉛筆」アイコンをクリックします。

Smart Panel

**Ancillary Services**

Passenger: HIROSHIMR YAMAMOTO | Note: Frequent Flyer number may affect ancillary pricing. Add Frequent Flyer numbers prior to selecting ancillaries. | Filter: All

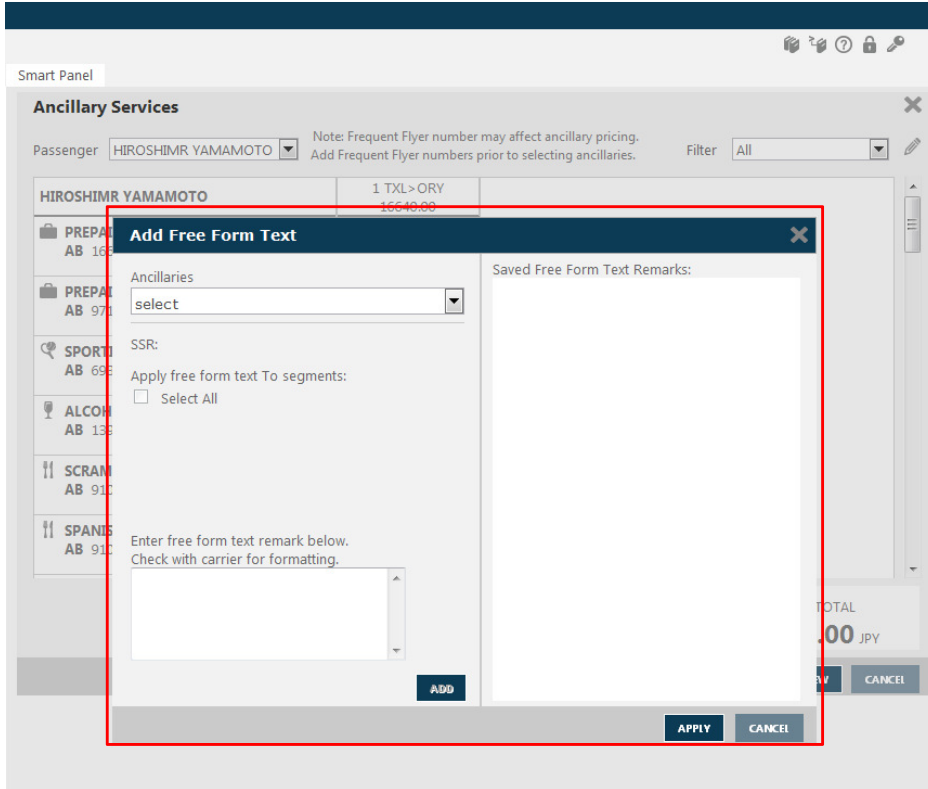
HIROSHIMR YAMAMOTO	1 TXL> ORY 16640.00	
PREPAID 2ND TO 5TH ADD PC 32 AB 16640.00 JPY	<input type="text" value="1"/> 16640.00	
PREPAID 2ND TO 5TH ADD PC 23 AB 9710.00 JPY	<input type="text" value="0"/>	
SPORTING FIREARMS AB 6930.00 JPY	<input type="text" value="0"/>	
ALCOHOLIC DRINK CHAMPAIGN AB 1390.00 JPY	<input type="text" value="0"/>	
SCRAMBLED EGGS WITH BACON AB 910.00 JPY	<input type="text" value="0"/>	
SPANISH OMELETTE AB 910.00 JPY	<input type="text" value="0"/>	

Click here to enter Remarks information for selected ancillaries

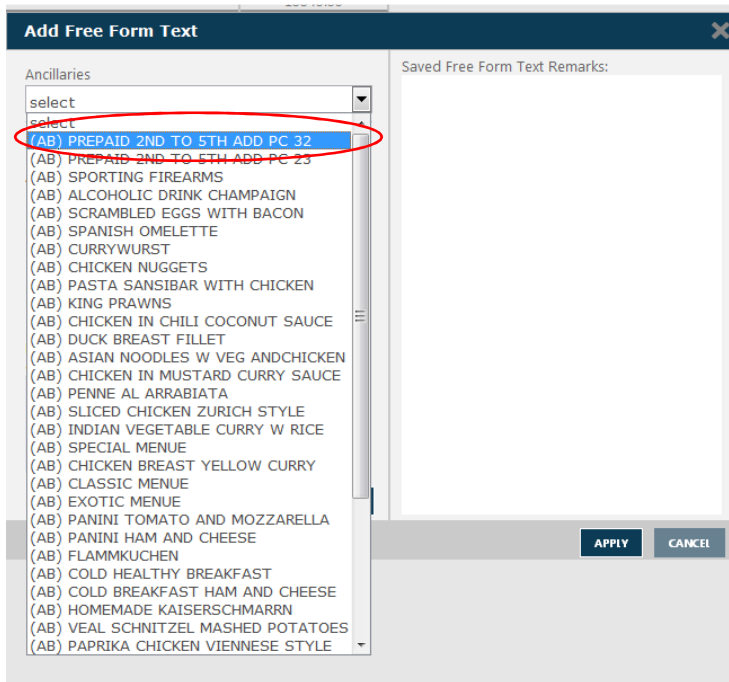
ANCILLARY TOTAL  
**16640.00** JPY

REVIEW CANCEL

4. テキスト入力画面が別ウィンドウで表示されます。



5. 「select」のプルダウンメニューから、リクエストする該当のサービスを選択してクリックします。





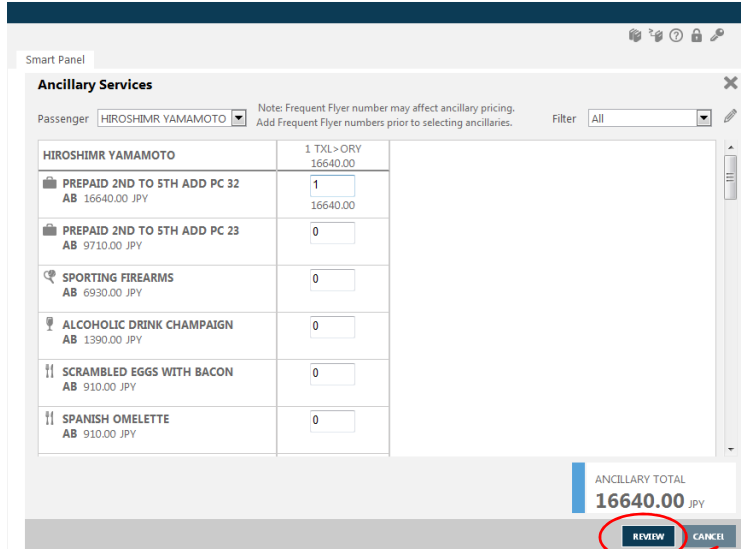
6. サービスをリクエストするセグメントをクリックし、チェックマークを入れます。

7. 下欄に定型のテキストを入力して「ADD」をクリックします。  
 詳細は弊社ホームページ <https://japan.travelportservices.com> 内、「お知らせ」ページの「ワールドスパン・EMD対応可能航空会社一覧」をご参照下さい。

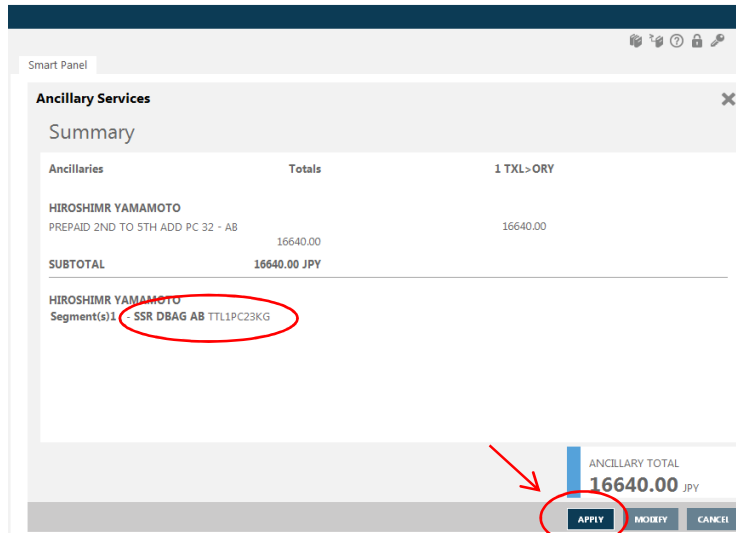
(この例の場合は「TTL1PC32KG」を入力)

8. 右側の欄にリクエストした項目が表示されるので「APPLY」をクリックします。  
 テキストを変更する場合は右上の「鉛筆」アイコンをクリックすると元の画面に戻ります。

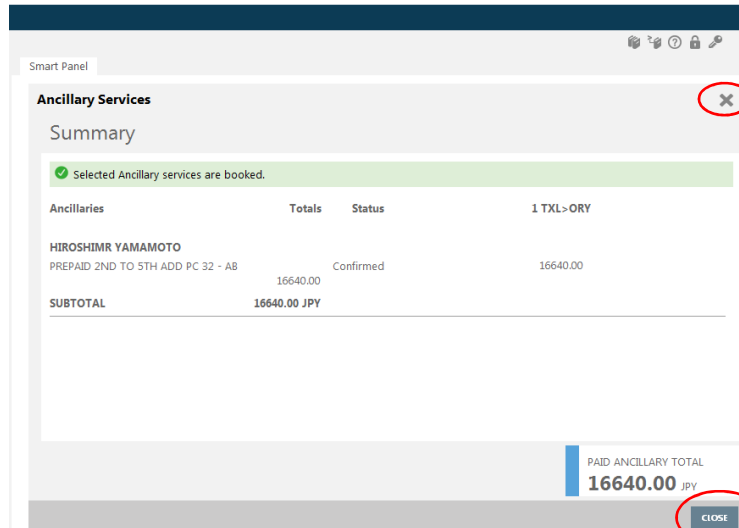
9. 元のサービスのリストが表示されるので、項目を確認後「REVIEW」をクリックします。



10. リクエストしたサービスのリストが表示されるので、その内容を確認します。  
(入力したテキストが反映して表示されます)



12. 「APPLY」をクリックすると下記の画面が表示され自動的に >ER のエントリが発信されます。  
リクエストしたサービスを確認後、「CLOSE」または右上の「X」をクリックしてスクリプトを終了します。



13. 予約・発券画面をクリックし、>IR でPNRを再表示します。SSRのステータスがKK (OK)ならばEMD-Aの発行手続きを取ります。  
(EMD-A 発行の方法は弊社ホームページ「各種マニュアル」ページの「トラベルポート・アンシラリーサービス・EMD-A クイックガイド」をご参照ください)

以上