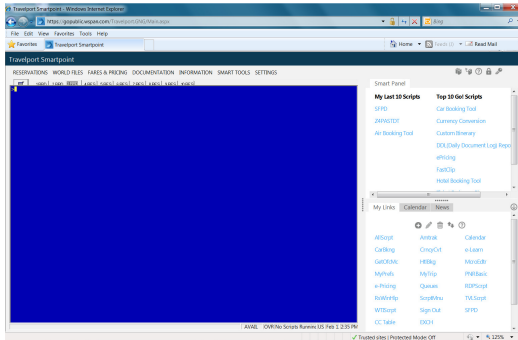


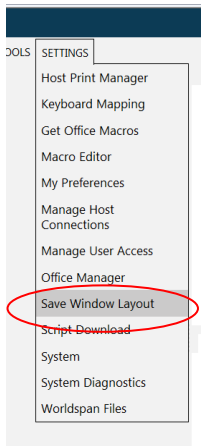
スマートポイント ウィンドウのレイアウトの設定

下記の手順でスマートポイントのウィンドウのレイアウトを設定しておくことができます。

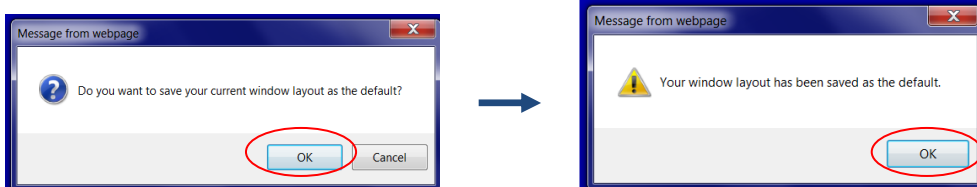
1. ウィンドウレイアウト(3つのウィンドウの大きさの割合)をお好みのサイズにしておきます。




2. 「Settings」タブから「Save Window Layout」を選択してクリックします。



3. 表示されたウィンドウの「OK」をクリックすると、ウィンドウのレイアウトが設定されます。



設定終了後は、Smart Panel にあるブッキングツールなどを使用したためにウィンドウのレイアウトが変わっても、Smart Panel を  で閉じたり「My Links」「Calendar」「News」タブをクリックすると、設定した元のサイズのレイアウトに戻ります。

ウィンドウのレイアウトを設定した後も、手動でウィンドウの大きさを変更することができます。ただし、「My Links」などのタブをクリックすると、設定した元のレイアウトに戻ります。